



D-Expert

TÜV SÜD Dođuş Ekspertiz ve Danışmanlık  
Hizmetleri Ltd. Şti.

<http://www.d-expert.com.tr>

MNB Oto Kiralama ve Nak. Tic. A.Ş Sanayi Mah. Devlet Sahil Yolu Cad.  
No.64 trabzon6101@d-expert.com.tr 0462 666 60 61 ORTAHISAR  
TRABZON

Rapor Tarihi: 27.10.2022 15:32  
Rapor No: 61-01-111505  
Mersis No: 2123234324134134

Bayi No: 6101  
Araç Giriş Tarihi: 25.10.2022 13:05

Sayfa: 1/10  
Araç Çıkış Tarihi: 27.10.2022 15:32

# İkinci El Araç Raporu



## 34CEJ659

Eksper / İmza

**D-Expert****TÜV SÜD Doğuş Ekspertiz ve Danışmanlık Hizmetleri Ltd. Şti.**<http://www.d-expert.com.tr>

MNB Oto Kiralama ve Nak. Tic. A.Ş Sanayi Mah. Devlet Sahil Yolu Cad.  
No.64 trabzon6101@d-expert.com.tr 0462 666 60 61 ORTAHİSAR  
TRABZON

Rapor Tarihi: 27.10.2022 15:32 Bayi No: 6101 Sayfa: 2/10  
Rapor No: 61-01-1115505 Araç Giriş Tarihi: 25.10.2022 13:05 Araç Çıkış Tarihi: 27.10.2022 15:32  
Mersis No: 2123234324134134

**Araç Bilgileri**

<b>Plaka</b>	34CEJ659	<b>Şanzıman Tipi</b>	Otomatik
<b>KM</b>	196903	<b>Yakıt Cinsi</b>	Dizel
<b>Şase</b>	VF17R436D63615787	<b>Motor Gücü</b>	66 kw
<b>Ruhsat Motor No</b>	K9KE629R042465	<b>Motor Hacmi</b>	1461cc
<b>Marka</b>	Renault	<b>Rengi</b>	GRİ
<b>Model</b>	Clio	<b>İlk Tescil Tarihi</b>	29-07-2019
<b>Sonraki Muayene Tar.</b>	27-06-2024	<b>Model Yılı</b>	2019
<b>Sonraki Egzoz Mua. Tar.</b>	27-06-2024	<b>Araç Tipi</b>	Station Wagon
<b>Ruhsat Sahibi</b>	61	<b>Kapı Sayısı</b>	5 Kapı

**Donanım Bilgileri**

Sürücü Hava Yastığı	Immobilizer	Hız Sınırlayıcı
ESP	Merkezi Kilit	Start-Stop
ASR	Yolcu Hava Yastığı	ABS
Ayarlanabilir Direksiyon	Hız Sabitleme Sistemi	Hidrolik Direksiyon
Deri Direksiyon Simidi	Radyo(Radyo MP3 Uyumlu)	Fonksiyonel Direksiyon
Manuel Klima	Döşeme(Kumaş)	1. Araç Anahtarı
2. Araç Anahtarı	Elektrikli Camlar	Metalik Boya
Alaşımlı Jant		



D-Expert

TÜV SÜD Dođuş Ekspertiz ve Danışmanlık  
Hizmetleri Ltd. Şti.

<http://www.d-expert.com.tr>

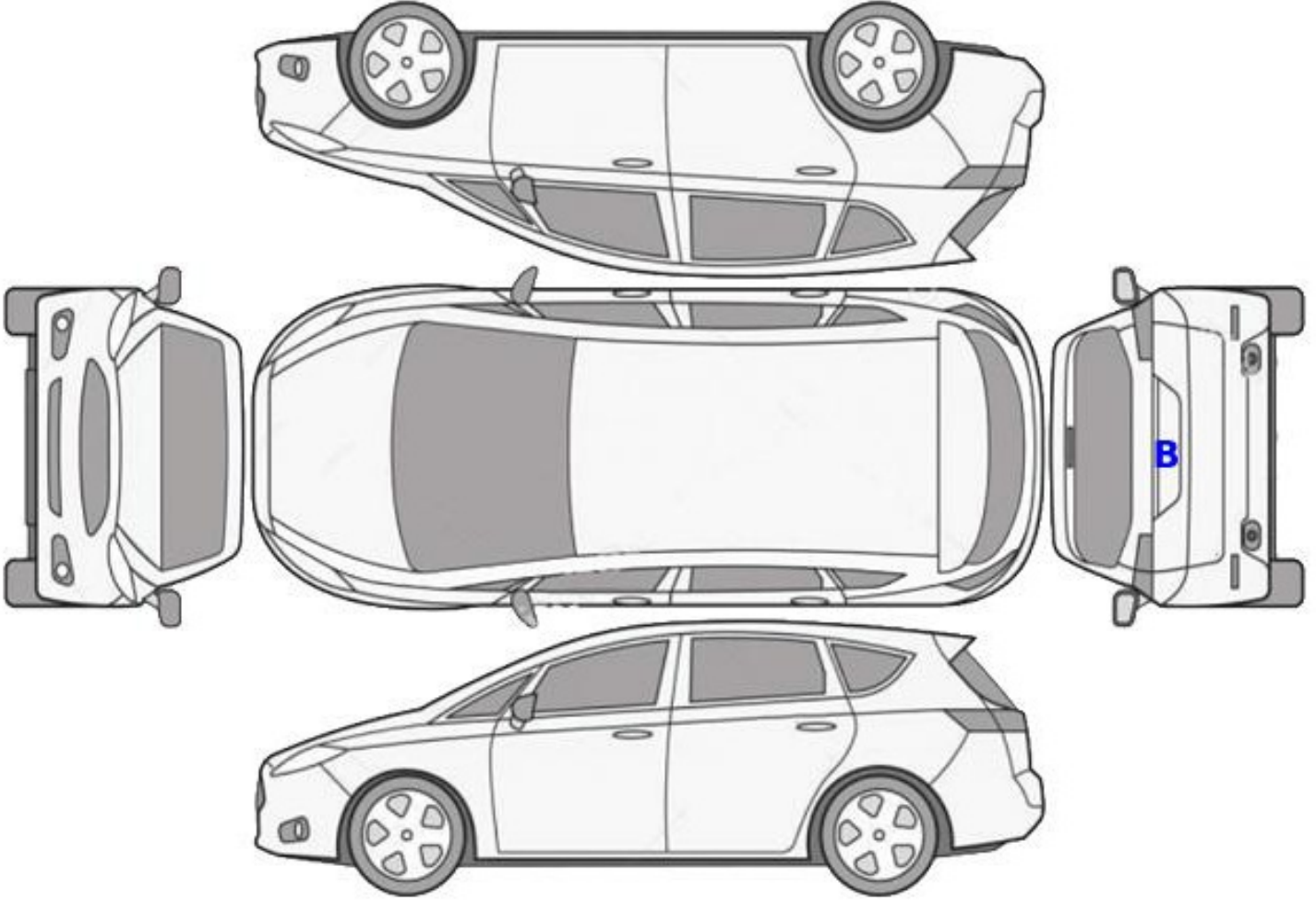
MNB Oto Kiralama ve Nak. Tic. A.Ş Sanayi Mah. Devlet Sahil Yolu Cad.  
No.64 trabzon6101@d-expert.com.tr 0462 666 60 61 ORTAHISAR  
TRABZON

Rapor Tarihi: 27.10.2022 15:32  
Rapor No: 61-01-1115505  
Mersis No: 2123234324134134

Bayi No: 6101  
Araç Giriş Tarihi: 25.10.2022 13:05

Sayfa: 3/10  
Araç Çıkış Tarihi: 27.10.2022 15:32

## Kaporta Kontrolü(Deđişmiş Boyanmış kontrolü)



**B: Boyalı**

**B/2: Lokal Boyalı**

**D: Deđişmiş**



MNB Oto Kiralama ve Nak. Tic. A.Ş Sanayi Mah. Devlet Sahil Yolu Cad.  
No.64 trabzon6101@d-expert.com.tr 0462 666 60 61 ORTAHİSAR  
TRABZON

Rapor Tarihi: 27.10.2022 15:32  
Rapor No: 61-01-1115505  
Mersis No: 2123234324134134

Bayi No: 6101  
Araç Giriş Tarihi: 25.10.2022 13:05

Sayfa: 4/10  
Araç Çıkış Tarihi: 27.10.2022 15:32

## Yanal Kayma Ölçüm Değerleri

ÖN	ARKA
2 m/km	1 m/km

Yanal kayma kabul edilebilir değeri max +5 / -5 (m/km) dir.

## Süspansiyon Ölçüm Değerleri

AKS	Sol (%)	Sağ (%)	Fark (%)
1. Aks	60	65	5
2. Aks	65	68	3

%0 %20 %40 %100



arızalı verimsiz normal

Ön sağ sol ve arka sağ sol süspansiyon kabul edilebilirdeğer farkı max.%30 'dur.  
Tek amortisör kabul edilebilir min. ölçüm değeri %21 'dir.

## Fren Ölçüm Değerleri

Fren Ölçüm Değerleri (daN)	Sol	Sağ	Sapma (%)
1. Aks	238	240	1
2. Aks	230	235	2
El Freni	235	237	1

Verimlilik

-

Sapma yüzdeleri 1. ve 2. aks için %25 altında ve el freni için %50 altında olmalıdır.

## Lastikler

Aks	Ebat	Yol ve Yük Endeksi	Diş Derinliği	Tip
Sol Ön	195/55/16	87	3 mm	Yazlık
Sol Arka	195/55/16	87	4 mm	Yazlık
Sağ Ön	195/55/16	87	3 mm	Yazlık
Sağ Arka	195/55/16	87	4 mm	Yazlık



Jant, sağ ön > Çizik



D-Expert

TÜV SÜD Dođuş Ekspertiz ve Danışmanlık  
Hizmetleri Ltd. Şti.

<http://www.d-expert.com.tr>

MNB Oto Kiralama ve Nak. Tic. A.Ş Sanayi Mah. Devlet Sahil Yolu Cad.  
No.64 trabzon6101@d-expert.com.tr 0462 666 60 61 ORTAHİSAR  
TRABZON

Rapor Tarihi: 27.10.2022 15:32  
Rapor No: 61-01-1115505  
Mersis No: 2123234324134134

Bayi No: 6101  
Araç Giriş Tarihi: 25.10.2022 13:05

Sayfa: 5/10  
Araç Çıkış Tarihi: 27.10.2022 15:32

## Araç Resimleri







D-Expert

**TÜV SÜD Dođuş Ekspertiz ve Danışmanlık Hizmetleri Ltd. Şti.**

<http://www.d-expert.com.tr>

MNB Oto Kiralama ve Nak. Tic. A.Ş Sanayi Mah. Devlet Sahil Yolu Cad.  
No.64 trabzon6101@d-expert.com.tr 0462 666 60 61 ORTAHİSAR  
TRABZON

Rapor Tarihi: 27.10.2022 15:32  
Rapor No: 61-01-1115505  
Mersis No: 2123234324134134

Bayi No: 6101  
Araç Giriş Tarihi: 25.10.2022 13:05

Sayfa: 6/10  
Araç Çıkış Tarihi: 27.10.2022 15:32





D-Expert

**TÜV SÜD Dođuş Ekspertiz ve Danışmanlık  
Hizmetleri Ltd. Şti.**

<http://www.d-expert.com.tr>

MNB Oto Kiralama ve Nak. Tic. A.Ş Sanayi Mah. Devlet Sahil Yolu Cad.  
No.64 trabzon6101@d-expert.com.tr 0462 666 60 61 ORTAHISAR  
TRABZON

Rapor Tarihi: 27.10.2022 15:32  
Rapor No: 61-01-1115505  
Mersis No: 2123234324134134

Bayi No: 6101  
Araç Giriş Tarihi: 25.10.2022 13:05

Sayfa: 7/10  
Araç Çıkış Tarihi: 27.10.2022 15:32



## Çizik



Çamurluk, sol, Çamurluk, sol >  
Çizik



Kapı, sol ön, Kapı, sol ön >  
Çizik



Çamurluk, sol arka, Çamurluk,  
sol arka > Çizik



Tampon, arka, Arka tampon >  
Çizik



Tampon, arka, Arka tampon >  
Çizik



MNB Oto Kiralama ve Nak. Tic. A.Ş Sanayi Mah. Devlet Sahil Yolu Cad.  
No.64 trabzon6101@d-expert.com.tr 0462 666 60 61 ORTAHISAR  
TRABZON

Rapor Tarihi: 27.10.2022 15:32  
Rapor No: 61-01-1115505  
Mersis No: 2123234324134134

Bayi No: 6101  
Araç Giriş Tarihi: 25.10.2022 13:05

Sayfa: 8/10  
Araç Çıkış Tarihi: 27.10.2022 15:32

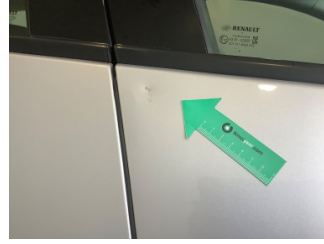
## Vuruk



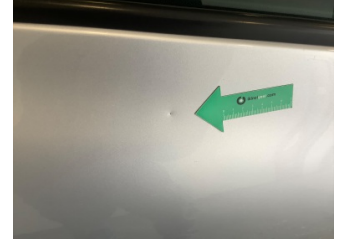
Kapı, sol arka, Kapı, sol arka > Ezik



Marşbiyel, sağ, Marşbiyel, sağ > Ezik



Kapı, sağ ön, Kapı, sağ ön > Ezik



Kapı, sağ arka, Kapı, sağ arka > Ezik

## Diğer



Şanzıman, Vites topuzu > Aşınmış



Koltuklar, ön, Koltuk, sol ön > Dikişleri Açılmış



Camlar, Ön cam fitili > Eksik



Camlar, Ön cam > Taş Izi



Motor kaputu, Amblem > Hasarlı



Motor kaputu, Motor kaputu > Hasarlı



Tampon, ön, Ön tampon > Hasarlı



Tampon, ön, Ön tampon > Hasarlı



Motor kaputu, Motor kaputu > Taş Izi



Motor kaputu, Motor kaputu > Taş Izi





D-Expert

**TÜV SÜD Dođuş Ekspertiz ve Danışmanlık  
Hizmetleri Ltd. Şti.**

<http://www.d-expert.com.tr>

MNB Oto Kiralama ve Nak. Tic. A.Ş Sanayi Mah. Devlet Sahil Yolu Cad.  
No.64 trabzon6101@d-expert.com.tr 0462 666 60 61 ORTAHİSAR  
TRABZON

Rapor Tarihi: 27.10.2022 15:32  
Rapor No: 61-01-1115505  
Mersis No: 2123234324134134

Bayi No: 6101  
Araç Giriş Tarihi: 25.10.2022 13:05

Sayfa: 9/10  
Araç Çıkış Tarihi: 27.10.2022 15:32

**Parça Grubu**

**Parça ve Hasar**

Bagaj kapađı/kapısı

Arka spoyler - Deđişmiş

**Notlar**

**Hasarlar ile ilgili notlar;**

Aracın genelinde zift lekeleri vardır Aracın genelinde ezikler çizikler vardır Koltuklar lekeli Tavan döşemesi kirlenmiş Koltuk döşemeleri deforme



D-Expert

## TÜV SÜD Doğuş Ekspertiz ve Danışmanlık Hizmetleri Ltd. Şti.

<http://www.d-expert.com.tr>

MNB Oto Kiralama ve Nak. Tic. A.Ş Sanayi Mah. Devlet Sahil Yolu Cad.  
No.64 trabzon6101@d-expert.com.tr 0462 666 60 61 ORTAHISAR  
TRABZON

Rapor Tarihi: 27.10.2022 15:32 Bayi No: 6101 Sayfa: 10/10  
Rapor No: 61-01-1115505 Araç Giriş Tarihi: 25.10.2022 13:05 Araç Çıkış Tarihi: 27.10.2022 15:32  
Mersis No: 2123234324134134

### Açıklama

**Araçta detaylı iç temizlik işlemi ile giderilebilecek, kirlenme ve lekeler ekspertiz kapsamı dışında tutulmuştur.**

**Araç değerine etki etmeyecek mini onarım ve / veya pasta cila işlemi ile giderilebilecek vuruks ve çizikler ekspertiz kapsamı dışında tutulmuştur.**

**Aracın yaş, km ve genel durumu dikkate alınarak; normal kullanım şartları dahilinde de araçta oluşan fakat aracın görselliğini ve teknik işleyişini etkilemeyen aşınma ve yıpranmalar ekspertiz kapsamı dışında tutulmuştur.**

**50.000 km ve üzerindeki otomatik vites araçlarda kavrama ve volan durumları normal aşınma olarak değerlendirilmekte olup ekspertiz kontrol süreci içerisinde tespit edilememektedir.**

Araçta stepne mevcut.

Ekspertiz yapıldığında araç yıkanmıştır.

### Yasal Uyarı

- İkinci el araç ekspertizi aracın hiçbir parçası sökülmeden, tamamen çıplak gözle yapılmıştır. Araç içerisindeki veya aksamındaki hasarların tespiti için kapak, döşeme ve benzeri parçaların sökülmesi bu ekspertiz kapsamında olmayıp, TÜV SÜD Doğuş Ekspertiz ve Danışmanlık Hizmetleri Ltd. Şti. ancak bu şekilde detaylı bir muayene sonucu ortaya çıkabilecek hasarların tespit edilememiş olmasından sorumlu değildir.
- İmalatçı tarafından üretilen aracın daha sonradan üzerinde yapılan tadilatların uygun olmaması ve montajı yapılan yedek parçaların orijinal olmaması gerekli teknik bilgi ve yetkinliğe sahip kişiler tarafından montajının yapılmaması veya tamir şeklinin imalatçı tarafından kabul edilmiş teknik özelliklere uymaması gibi durumlar halinde sonradan doğabilecek her türlü can ve mal güvenliğini etkileyecek faktörler olmak üzere bu ve benzeri durumlardan ekspertiz raporumuz sorumlu değildir. ÖRNEK: Airbag ve emniyet kemerlerinin, radyatörlerin, aksların değiştirilerek onarılması gibi durumlar.
- Ekspertiz aracın muayene edildiği gün için geçerli olup, hangi nedenle olursa olsun muayene tarihinden sonra oluşabilecek hasarlardan TÜV SÜD Doğuş Ekspertiz ve Danışmanlık Hizmetleri Ltd. Şti. sorumlu değildir.
- TÜV SÜD Doğuş Ekspertiz ve Danışmanlık Hizmetleri Ltd. Şti. tarafından yapılan ikinci el araç ekspertizi aracın resmi fenni muayenesinin yerine geçmez ve resmi fenni muayenesinde başarılı olunacağını da garanti etmez.
- Aracın motoruna ilişkin testler ve diagnose cihazı ile veya sair şekilde yapılan hasar tanı işlemleri bu ekspertiz kapsamında değildir.
- Ekspertiz sonucu verilen tüm değerler, ölçümler ve tespitler, aracın formunda belirtilen km. ve tarih için geçerlidir. Bu tarih ve km. sonrası araçta olağan yıpranma, hatalı kullanım, yol ve hava şartları, sürücü hataları ve üretim kaynaklı olarak ortaya çıkabilecek arızalar ve hasarlar TÜV SÜD Doğuş Ekspertiz ve Danışmanlık Hizmetleri Ltd. Şti.'nin sorumluluğunda değildir.
- Rapordaki km bilgisi, aracın km panosundan okunmuş km bilgisidir. TÜV SÜD Doğuş Ekspertiz ve Danışmanlık Hizmetleri Ltd. Şti., panodaki km bilgisinin gerçeği yansıtmaması dolayısıyla ekspertiz raporundaki tespitlerin eksik, yanlış veya yanıltıcı olmasından ve bunun sonuçlarından sorumlu değildir.
- Ön ve arka tamponlarda değişmiş ve boyanmış parça kontrolü bu ekspertizin kapsamında değildir.

Aracın teslim tarihi ve saati: 27.10.2022 15:36

Müşteri Adı/Soyadı

İmzası