

Fatih Sultan Mehmet Mh.  
Balkan Cad. No: 58 Buyaka  
3 Blok Ümraniye / İstanbul

Bayi No : 3402  
Rapor No : 3402-00134  
Rapor Tarihi : 16.12.2022

Araç Giriş Tarihi: 11.11.2022 14:37  
Araç Çıkış Tarihi: 16.12.2022 15:11

Sayfa No: 01

## 34ALV343 EKSPERTİZ RAPORU



Fatih Sultan Mehmet Mh.  
Balkan Cad. No: 58 Buyaka  
3 Blok Ümraniye / İstanbul

Bayi No : 3402  
Rapor No : 3402-00134  
Rapor Tarihi : 16.12.2022

Araç Giriş Tarihi: 11.11.2022 14:37  
Araç Çıkış Tarihi: 16.12.2022 15:11

Sayfa No: 02

## ARAÇ BİLGİLERİ

Plaka	34ALV343	Kilometre	66904
Şase Numarası	VSSZZZ5FZJR074646	Renk	BEYAZ
Motor Numarası	DDY616383	Şanzıman Tipi	Otomatik
Marka	SEAT	Yakıt Tipi	Dizel
Model	LEON	Versiyon	
Model Yılı	2017	Kullanım Tipi	OTOMOBİL
Motor Gücü (KW)	85	Silindir Hacmi (cc)	1598
İlk Tescil Tarihi	05.01.2018	Son Muayene Tarihi	19.12.2022

## ARAÇ DONANIMLARI

### GÜVENLİK

1. Araç Anahtarı	2. Araç Anahtarı	ABS	ESP / VSA	Hava Yastığı (Diz)
Hava Yastığı (Sürücü)	Hava Yastığı (Tavan)	Hava Yastığı (Yolcu)	Immobilizer	Lastik Arıza Göstergesi
Merkezi Kilit				

### İÇ DONANIM

Elektrikli Arka Camlar	Elektrikli Ön Camlar	Hidrolik Direksiyon	Klima (Manuel)	Kumaş Koltuk
Start / Stop				

### DIŞ DONANIM

Aynalar (Elektrikli)	Far (Halojen)	Park Sensörü (Arka)	Stepne
----------------------	---------------	---------------------	--------

### MULTİMEDİA

AUX	Bluetooth	Radyo	USB
-----	-----------	-------	-----

## LASTİK

Lastik	Yazlık/Kışlık	Açıklama
SAG ARKA	YAZLIK	205 55 16 Hankook 4mm
SAG ÖN	YAZLIK	205 55 16 Hankook 4mm
SOL ARKA	YAZLIK	205 55 16 Hankook 4mm
SOL ÖN	YAZLIK	205 55 16 Hankook 4mm

## LASTİK FOTOĞRAFLARI



Sol Ön Lastik



Sağ Ön Lastik



Sol Arka Lastik



Sağ Arka Lastik

## VİTRİN FOTOĞRAFLARI



1. Sol Ön Çapraz



2. Sağ Ön Çapraz



3. Sağ Arka Çapraz



4. Sol Arka Çapraz



5. Tavan



6. Araç için ön Konsol



7. Araç içi sağ ön sıra



8. Araç içi sağ arka sıra



9. Motor



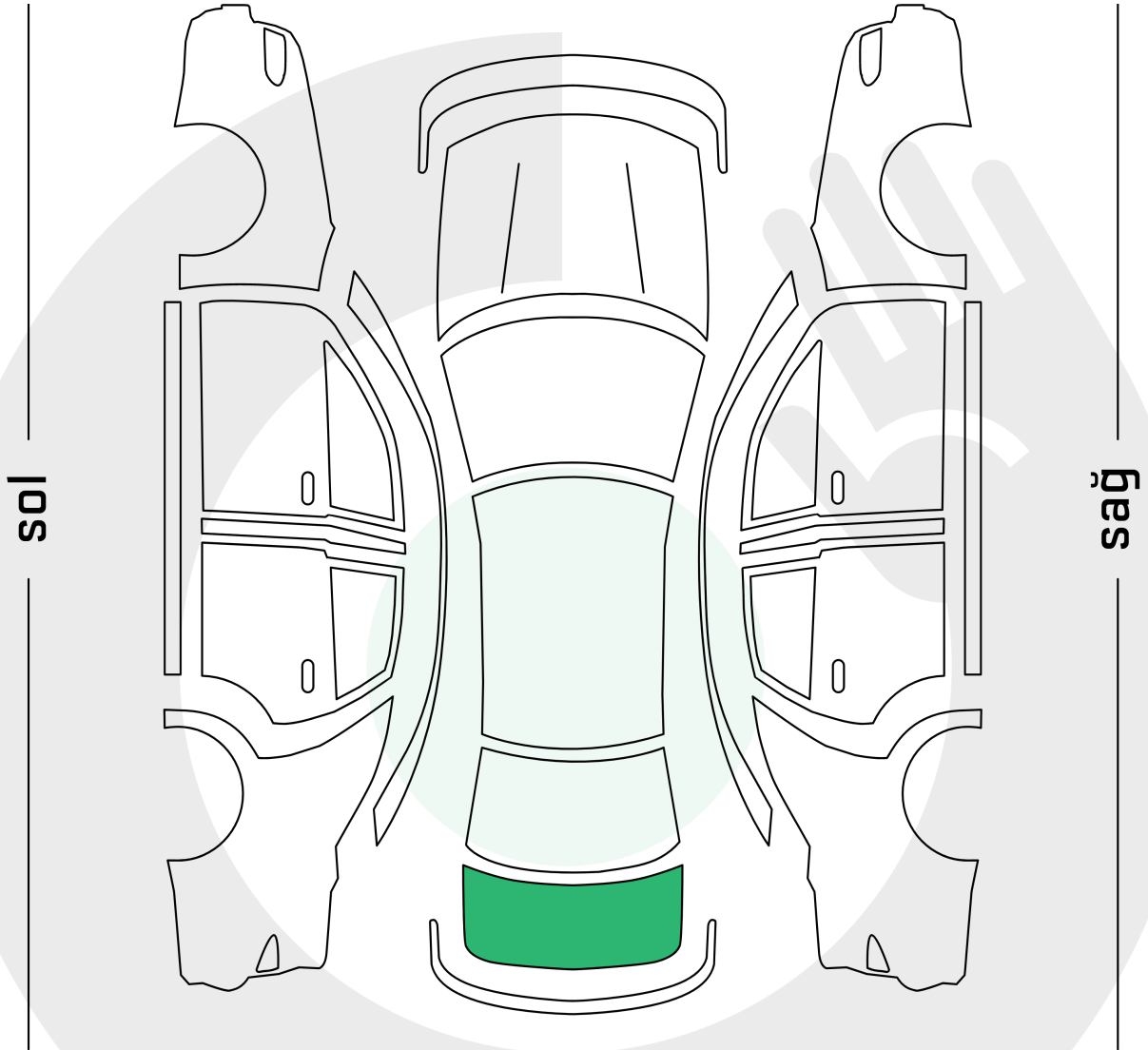
10. Bagaj



11. Araç içi kadran




## KAPORTA - BOYA



 BOYALI

 DEĞİŞEN

 LOKAL BOYALI

## KAPORTA - BOYA

Parça Adı	Durum	Açıklama
ARKA HAVUZ SACI	ORJİNAL	
ARKA PANEL	ORJİNAL	
ARKA SAĞ ŞASE	ORJİNAL	
ARKA SOL ŞASE	ORJİNAL	
BAGAJ KAPAĞI	BOYALI	
KAPUT	ORJİNAL	
ÖN PANEL	ORJİNAL	
SAĞ ARKA ÇAMURLUK	ORJİNAL	
SAĞ ARKA KAPI	ORJİNAL	
SAĞ İÇ DİREK	ORJİNAL	
SAĞ İÇ PODYA	ORJİNAL	
SAĞ MARŞPİYEL	ORJİNAL	
SAĞ ÖN ÇAMURLUK	ORJİNAL	
SAĞ ÖN KAPI	ORJİNAL	
SAĞ ÖN ŞASE	ORJİNAL	
SAĞ ÜST DİREK	ORJİNAL	
SOL ARKA ÇAMURLUK	ORJİNAL	Çizik ezik
SOL ARKA KAPI	ORJİNAL	Çizik
SOL İÇ DİREK	ORJİNAL	
SOL İÇ PODYA	ORJİNAL	
SOL MARŞPİYEL	ORJİNAL	
SOL ÖN ÇAMURLUK	ORJİNAL	
SOL ÖN KAPI	ORJİNAL	
SOL ÖN ŞASE	ORJİNAL	
SOL ÜST DİREK	ORJİNAL	
TAVAN	ORJİNAL	

## KAPORTA - BOYA FOTOĞRAFLARI



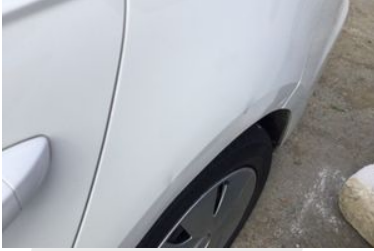
Arka tampon çizik



Ön tampon çizik



SOL ARKA KAPI



SOL ARKA ÇAMURLUK

## DIŞ EKSPERTİZ

Parça	Durum	Açıklama
ALT IZGARA	İYİ	
ANTEN	İYİ	
ARKA REFLEKTÖR	İYİ	
ARKA SİNYAL	İYİ	
ARKA SİS LAMBALAR	İYİ	
ARKA STOPLAR	İYİ	
AYNALAR	İYİ	
BAGAJ YAZISI	İYİ	
CAMLAR	İYİ	
ÇEKİ DEMİRİ KAPAĞI	İYİ	
DAVLUMBAZ	İYİ	
FAR YIKAMA	İYİ	
KAPI DIŞ KOLLARI	İYİ	
KAPI GERGİLERİ	İYİ	
ÖN FARLAR	İYİ	
ÖN PANJUR	İYİ	
ÖN SİNYAL	İYİ	
ÖN SİS FARLAR	İYİ	
PARK SENSÖRLER	İYİ	
PARK SENSÖRÜ	İYİ	
PLAKA AYDINLATMA	İYİ	
SİLECEKLER	İYİ	
STEPNE	İYİ	
SUNROOF --AÇILIR CAM TAVAN	İYİ	
YAKIT KAPAĞI	İYİ	



## İÇ EKSPERTİZ

Parça	Durum	Açıklama
ARKA CAM REZİSTANS	İYİ	
AYARLANABİLİR KOLTUK	İYİ	
AYNA AYAR DÜĞMESİ	İYİ	
ÇAKMAKLIK	İYİ	
CAM DÜĞMELER	İYİ	
DİKİZ AYNASI	İYİ	
DİREKSİYON AIRBAG KAPLAMASI	İYİ	
DİREKSİYON SİMİDİ VE TUŞLARI	İYİ	
EL FREN TABANCASI	İYİ	
EMNİYET KEMER TOKASI	İYİ	
GÖSTERGE PANELİ	İYİ	
GÜNEŞLİKLER	İYİ	
KALORİFER PETEK IZGARALARI	İYİ	
KAPI İÇ KOLLAR VE DÖŞEMELERİ	İYİ	
KAPI KİLİTLERİ	İYİ	
KLİMA TEST	İYİ	
KLİMA TUŞLAR	İYİ	
KOLTUK DÖŞEMELERİ	ORTA	Leke deforme
KORNA	İYİ	
PANDİZOT -ARKA PERDE	İYİ	
PASPAS	İYİ	
PEDAL LASTİKLERİ	İYİ	
RADYO- TEYP KONTROLÜ	İYİ	
SİLECEK -FAR VE DİĞER KOLLAR	İYİ	
TABAN HALISI	İYİ	
TAVAN AYDINLATMA	İYİ	
TAVAN DÖŞEME	İYİ	
TORPİDO AIRBAG DÖŞEMESİ	İYİ	
VİTES TOPUZU VE KÖRÜĞÜ	ORTA	Deforme

Fatih Sultan Mehmet Mh.  
Balkan Cad. No: 58 Buyaka  
3 Blok Ümraniye / İstanbul

Bayi No : 3402  
Rapor No : 3402-00134  
Rapor Tarihi : 16.12.2022

Araç Giriş Tarihi: 11.11.2022 14:37  
Araç Çıkış Tarihi: 16.12.2022 15:11

Sayfa No: 10

Parça	Durum	Açıklama
ÖN KONSOL	iyi	



## İÇ EKSPERTİZ FOTOĞRAFLARI



KOLTUK DÖŞEMELERİ



VİTES TOPUZU VE KÖRÜĞÜ



KOLTUK DÖŞEMELERİ

## MEKANİK ALT KONTROL

Parça	Durum	Açıklama
AKS KONTROL	İYİ	
AKS KÖRÜKLERİ	İYİ	
ALT KARTER	İYİ	
AMORTİSÖRLER	İYİ	
ASKI ROTLARI	İYİ	
DEBRİYAJ KONTROLÜ	İYİ	
DİFERANSİYEL	İYİ	
DİREKSİYON KUTUSU	İYİ	
DİREKSİYON POMPASI	İYİ	
EGZOZ SİSTEMİ	İYİ	
FREN BALATALARI	İYİ	
FREN DİSKLERİ	İYİ	
JANTLAR	İYİ	
KAYIŞ SETİ VE BİLYELER	İYİ	
LASTİKLER	İYİ	
MOTOR ALT MUHAFAZA	İYİ	
ÖN TAKIM	İYİ	
ROT BAŞLARI	İYİ	
ROT KOLLARI	İYİ	
ŞAFT	İYİ	
SALINCAK BURÇLARI	İYİ	
SALINCAK ROTİLLER	İYİ	
ŞANZUMAN	İYİ	
TRAVERS	İYİ	
YAKIT DEPOSU VE HORTUMLARI	İYİ	
YAYLAR -HELEZONLAR	İYİ	

## MOTOR MEKANİK

Parça	Durum	Açıklama
AKÜ	İYİ	
ANTİFİRİZ	İYİ	
ATEŞLEME SİSTEMİ	İYİ	
DEVİRDAİM	İYİ	
ENJEKTÖRLER	İYİ	
FİLTRE KONTROLLERİ	İYİ	
HAVA FİLTRESİ	İYİ	
İTERCOOLER	İYİ	
KLİMA BORUSU	İYİ	
KLİMA KOMPRESÖR	İYİ	
MAVİ DUMAN	İYİ	
MOTOR ELEKTRİK TESİSATI	İYİ	
MOTOR GENEL DURUMU	İYİ	
MOTOR KORUYUCU KAPAĞI	İYİ	
MOTOR SUYU	İYİ	
MOTOR YAĞ SIZDIRMAZLIĞI	İYİ	
MOTOR YAĞI SEVİYESİ	İYİ	
MOTORDA VURUNTULU ÇALIŞMA	İYİ	
MOTOR-ŞANZUMAN TAKOZLARI	İYİ	
RADYATÖR	İYİ	
SİYAH DUMAN	İYİ	
TERMOSTAT	İYİ	
TRİGER	İYİ	
TURBO	İYİ	
TURBO HORTUMLARI	İYİ	
ZİNCİR TAKIM	İYİ	



## AÇIKLAMALAR

- Araçta detaylı iç temizlik işlemi ile giderilebilecek, kirlenme ve lekeler ekspertiz kapsamı dışında tutulmuştur.
- Araç değerine etki etmeyecek mini onarım ve/ veya pasta cila işlemi ile giderilebilecek vuruş ve çizikler ekspertiz kapsamı dışında tutulmuştur.
- Aracın yaş, km ve genel durumu dikkate alınarak; normal kullanım şartları dahilinde araçta oluşan fakat aracın görünümlerini ve teknik işleyişini etkilemeyen aşınma ve yıpranmalar ekspertiz kapsamı dışında tutulmuştur.
- 50.000 km ve üzerindeki otomatik vites araçlarda kavrama ve volan durumları normal aşınma olarak değerlendirilmekte olup ekspertiz kontrol süreci içerisinde tespit edilememektedir.
- Ekspertiz aşamasında çıkma parça değişen ve sökme/ takma kontrolleri yapılmamaktadır. Aracın üzerinde bulunan parça ile ilgili sadece boya/değişen kontrollü yapılmaktadır.
- Araçlardaki test sürüşleri 1. ve 2. vitesler aralığında yapılmaktadır. Bu durumlar dışında tespit edilebilecek mekanik sorunlar kapsam dışında tutulmuştur.
- Araç üzerinde bulunan orijinal ya da sonradan montajı yapılan donanımlar var/ yok olarak belirtilmektedir, kullanıma bağlı tespit edilebilecek donanımların aktiflik durumları kapsam dışında tutulmuştur.
- Ön ve arka tamponların boya/değişen durumları ekspertiz kapsamı dışında tutulmuştur.