

Fatih Sultan Mehmet Mh.
Balkan Cad. No: 58 Buyaka
3 Blok Ümraniye / İstanbul

Bayi No : 3402
Rapor No : 3402-00112
Rapor Tarihi : 10.11.2022

Araç Giriş Tarihi: 10.11.2022
Araç Çıkış Tarihi: 10.11.2022

Sayfa No: 01

34EBY260 EKSPERTİZ RAPORU



Fatih Sultan Mehmet Mh.
Balkan Cad. No: 58 Buyaka
3 Blok Ümraniye / İstanbul

Bayi No : 3402
Rapor No : 3402-00112
Rapor Tarihi : 10.11.2022

Araç Giriş Tarihi: 10.11.2022
Araç Çıkış Tarihi: 10.11.2022

Sayfa No: 02

ARAÇ BİLGİLERİ

| | | | |
|-------------------|-------------------|---------------------|------------|
| Plaka | 34EBY260 | Kilometre | 70793 |
| Şase Numarası | VF1RFB00467195410 | Renk | BEYAZ |
| Motor Numarası | K9KU877D009287 | Şanzıman Tipi | Otomatik |
| Marka | RENAULT | Yakıt Tipi | Dizel |
| Model | MEGANE | Versiyon | |
| Model Yılı | 2021 | Kullanım Tipi | OTOMOBİL |
| Motor Gücü (KW) | 85 | Silindir Hacmi (cc) | 1461 |
| İlk Tescil Tarihi | 24.05.2021 | Son Muayene Tarihi | 09.04.2024 |

ARAÇ DONANIMLARI

GÜVENLİK

| | | | | |
|----------------------|-------------------------|---------------|-----------|-----------------------|
| 1. Araç Anahtarı | 2. Araç Anahtarı | ABS | ESP / VSA | Hava Yastığı (Sürücü) |
| Hava Yastığı (Yolcu) | Lastik Arıza Göstergesi | Merkezi Kilit | | |

İÇ DONANIM

| | | | | |
|-----------------------|---------------------|-----------------|------------------------|----------------------|
| Anahtarsız Çalıştırma | Anahtarsız Giriş | Eco mod | Elektrikli Arka Camlar | Elektrikli Ön Camlar |
| Geri Görüş Kamerası | Hidrolik Direksiyon | Hız Sabitleyici | Klima (Otomatik) | Kumaş Koltuk |
| Ön Kol Dayama | Start / Stop | | | |

DIŞ DONANIM

| | | | | |
|---------------|----------------|-------------|----------------------|---------------------|
| Alaşımlı Jant | Far (Halojen) | Ön Sis Farı | Otomatik Far Sistemi | Park Sensörü (Arka) |
| Stepne | Yağmur Sensörü | | | |

MULTİMEDİA

| | | | |
|-----|-----------|-------|-----|
| AUX | Bluetooth | Radyo | USB |
|-----|-----------|-------|-----|



LASTİK

| Lastik | Yazlık/Kışlık | Açıklama |
|----------|---------------|------------------------|
| SAG ARKA | YAZLIK | 205/55/16 HANKOOK 4 mm |
| SAG ÖN | YAZLIK | 205/55/16 HANKOOK 4 mm |
| SOL ARKA | YAZLIK | 205/55/16 HANKOOK 4 mm |
| SOL ÖN | YAZLIK | 205/55/16 HANKOOK 4 mm |

LASTİK FOTOĞRAFLARI



Sol Ön Lastik



Sağ Ön Lastik



Sol Arka Lastik



Sağ Arka Lastik

VİTRİN FOTOĞRAFLARI



1. Sol Ön Çapraz



2. Sağ Ön Çapraz



3. Sağ Arka Çapraz



4. Sol Arka Çapraz



5. Tavan



6. Araç için ön Konsol



7. Araç için sağ ön sıra



8. Araç için sağ arka sıra



9. Motor

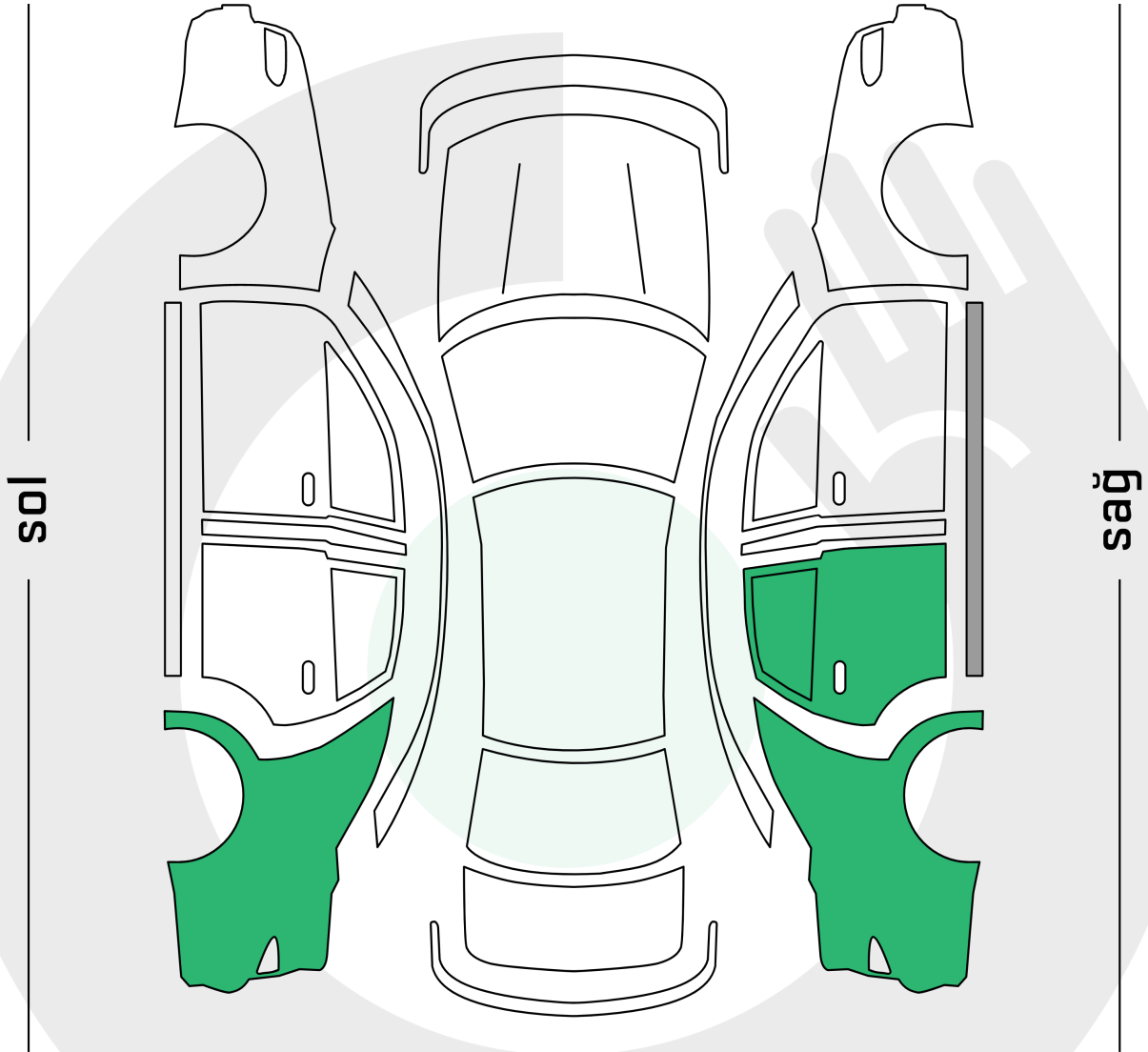


10. Bagaj




11. Araç için kadran

KAPORTA - BOYA



 BOYALI

 DEĞİŞEN

 LOKAL BOYALI

KAPORTA - BOYA

| Parça Adı | Durum | Açıklama |
|-------------------|----------|--------------------------------------|
| ARKA HAVUZ SACI | ORJİNAL | |
| ARKA PANEL | ORJİNAL | |
| ARKA SAĞ ŞASE | ORJİNAL | |
| ARKA SOL ŞASE | ORJİNAL | |
| BAGAJ KAPAĞI | ORJİNAL | Sağ üst ezik hasarlı sol kısım rutuş |
| KAPUT | ORJİNAL | Yoğun taş izi ve çizik |
| ÖN PANEL | ORJİNAL | |
| SAĞ ARKA ÇAMURLUK | BOYALI | |
| SAĞ ARKA KAPI | BOYALI | |
| SAĞ İÇ DİREK | ORJİNAL | |
| SAĞ İÇ PODYA | ORJİNAL | |
| SAĞ MARŞPİYEL | L.BOYALI | |
| SAĞ ÖN ÇAMURLUK | ORJİNAL | |
| SAĞ ÖN KAPI | ORJİNAL | |
| SAĞ ÖN ŞASE | ORJİNAL | |
| SAĞ ÜST DİREK | ORJİNAL | |
| SOL ARKA ÇAMURLUK | BOYALI | |
| SOL ARKA KAPI | ORJİNAL | |
| SOL İÇ DİREK | ORJİNAL | |
| SOL İÇ PODYA | ORJİNAL | |
| SOL MARŞPİYEL | ORJİNAL | |
| SOL ÖN ÇAMURLUK | ORJİNAL | |
| SOL ÖN KAPI | ORJİNAL | Rutuş |
| SOL ÖN ŞASE | ORJİNAL | |
| SOL ÜST DİREK | ORJİNAL | |
| TAVAN | ORJİNAL | |

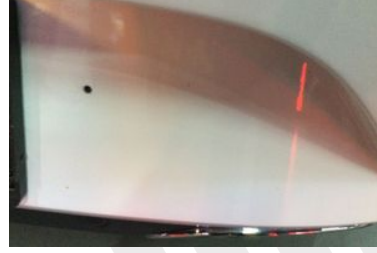
KAPORTA - BOYA FOTOĞRAFLARI



Ön tampon çizik



KAPUT



Arka tampon deforme



KAPUT



KAPUT



SOL ÖN KAPI



BAGAJ KAPAĞI



Ön tampon çizik



KAPUT



Ön tampon hasarlı



BAGAJ KAPAĞI

DIŞ EKSPERTİZ

| Parça | Durum | Açıklama |
|-----------|-------|---------------------------------------|
| AYNALAR | ORTA | Çizik |
| CAMLAR | ORTA | Cam çitası ezik sağ ve ön cam taş izi |
| ÖN FARLAR | ORTA | Taş izi |
| ÖN PANJUR | ORTA | Deforme |
| STEPNE | ORTA | Var |

DIŞ EKSPERTİZ FOTOĞRAFLARI



ÖN FARLAR



CAMLAR



ÖN FARLAR



CAMLAR



AYNALAR



ÖN PANJUR

İÇ EKSPERTİZ

| Parça | Durum | Açıklama |
|-----------------|-------|----------|
| GÖSTERGE PANELİ | ORTA | Lekeli |
| PASPAS | ORTA | Deforme |

İÇ EKSPERTİZ FOTOĞRAFLARI



PASPAS



PASPAS



GÖSTERGE PANELİ

MEKANİK ALT KONTROL FOTOĞRAFLARI



JANTLAR

AÇIKLAMALAR

- Araçta detaylı iç temizlik işlemi ile giderilebilecek, kirlenme ve lekeler ekspertiz kapsamı dışında tutulmuştur.
- Araç değerine etki etmeyecek mini onarım ve/ veya pasta cila işlemi ile giderilebilecek vuruş ve çizikler ekspertiz kapsamı dışında tutulmuştur.
- Aracın yaş, km ve genel durumu dikkate alınarak; normal kullanım şartları dahilinde araçta oluşan fakat aracın görselliğini ve teknik işleyişini etkilemeyen aşınma ve yıpranmalar ekspertiz kapsamı dışında tutulmuştur.
- 50.000 km ve üzerindeki otomatik vites araçlarda kavrama ve volan durumları normal aşınma olarak değerlendirilmekte olup ekspertiz kontrol süreci içerisinde tespit edilememektedir.
- Ekspertiz aşamasında çıkma parça değişen ve sökme/ takma kontrolleri yapılmamaktadır. Aracın üzerinde bulunan parça ile ilgili sadece boya/değişen kontrollü yapılmaktadır.
- Araçlardaki test sürüşleri 1. ve 2. vitesler aralığında yapılmaktadır. Bu durumlar dışında tespit edilebilecek mekanik sorunlar kapsam dışında tutulmuştur.
- Araç üzerinde bulunan orijinal ya da sonradan montajı yapılan donanımlar var/ yok olarak belirtilmektedir, kullanıma bağlı tespit edilebilecek donanımların aktiflik durumları kapsam dışında tutulmuştur.
- Ön ve arka tamponların boya/değişen durumları ekspertiz kapsamı dışında tutulmuştur.