

Fatih Sultan Mehmet Mh.  
Balkan Cad. No: 58 Buyaka  
3 Blok Ümraniye / İstanbul

Bayi No : 3402  
Rapor No : 3402-00127  
Rapor Tarihi : 11.11.2022

Araç Giriş Tarihi: 11.11.2022  
Araç Çıkış Tarihi: 11.11.2022

Sayfa No: 01

## 34DUE624 EKSPERTİZ RAPORU



Fatih Sultan Mehmet Mh.  
Balkan Cad. No: 58 Buyaka  
3 Blok Ümraniye / İstanbul

Bayi No : 3402  
Rapor No : 3402-00127  
Rapor Tarihi : 11.11.2022

Araç Giriş Tarihi: 11.11.2022  
Araç Çıkış Tarihi: 11.11.2022

Sayfa No: 02

## ARAÇ BİLGİLERİ

Plaka	34DUE624	Kilometre	51340
Şase Numarası	KMHK2817GLU705788	Renk	KIRMIZI
Motor Numarası	D4FELU209425	Şanzıman Tipi	Otomatik
Marka	HYUNDAI	Yakıt Tipi	Dizel
Model	KONA	Versiyon	
Model Yılı	2020	Kullanım Tipi	OTOMOBİL
Motor Gücü (KW)	100	Silindir Hacmi (cc)	1598
İlk Tescil Tarihi	03.03.2021	Son Muayene Tarihi	04.12.2023

## ARAÇ DONANIMLARI

### GÜVENLİK

1. Araç Anahtarı	2. Araç Anahtarı	ABS	Hava Yastığı (Sürücü)	Hava Yastığı (Tavan)
Hava Yastığı (Yolcu)	Immobilizer	Lastik Arıza Göstergesi	Merkezi Kilit	Şerit Takip Sistemi

### İÇ DONANIM

Deri Direksiyon	Eco mod	Elektrikli Arka Camlar	Elektrikli Ön Camlar	Hidrolik Direksiyon
Hız Sabitleyici	Klima (Manuel)	Kumaş Koltuk	Ön Kol Dayama	Start / Stop

### DIŞ DONANIM

Alaşımlı Jant	Aynalar (Elektrikli)	Far (Halojen)	Lastik Tamir Kiti	Ön Sis Farı
Otomatik Far Sistemi	Park Sensörü (Arka)			

### MULTİMEDİA

Bluetooth	Radyo	USB
-----------	-------	-----

## LASTİK

Lastik	Yazlık/Kışlık	Açıklama
SAG ARKA	YAZLIK	205 60 16 Goodyear 5mm
SAG ÖN	YAZLIK	205 60 16 Goodyear 5mm
SOL ARKA	YAZLIK	205 60 16 Goodyear 5mm
SOL ÖN	YAZLIK	205 60 16 Goodyear 5mm

## LASTİK FOTOĞRAFLARI



## VİTRİN FOTOĞRAFLARI



1. Sol Ön Çapraz



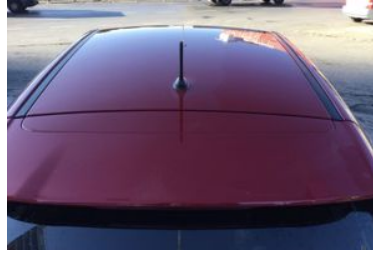
2. Sağ Ön Çapraz



3. Sağ Arka Çapraz



4. Sol Arka Çapraz



5. Tavan



6. Araç için ön Konsol



7. Araç içi sağ ön sıra



8. Araç içi sağ arka sıra



9. Motor

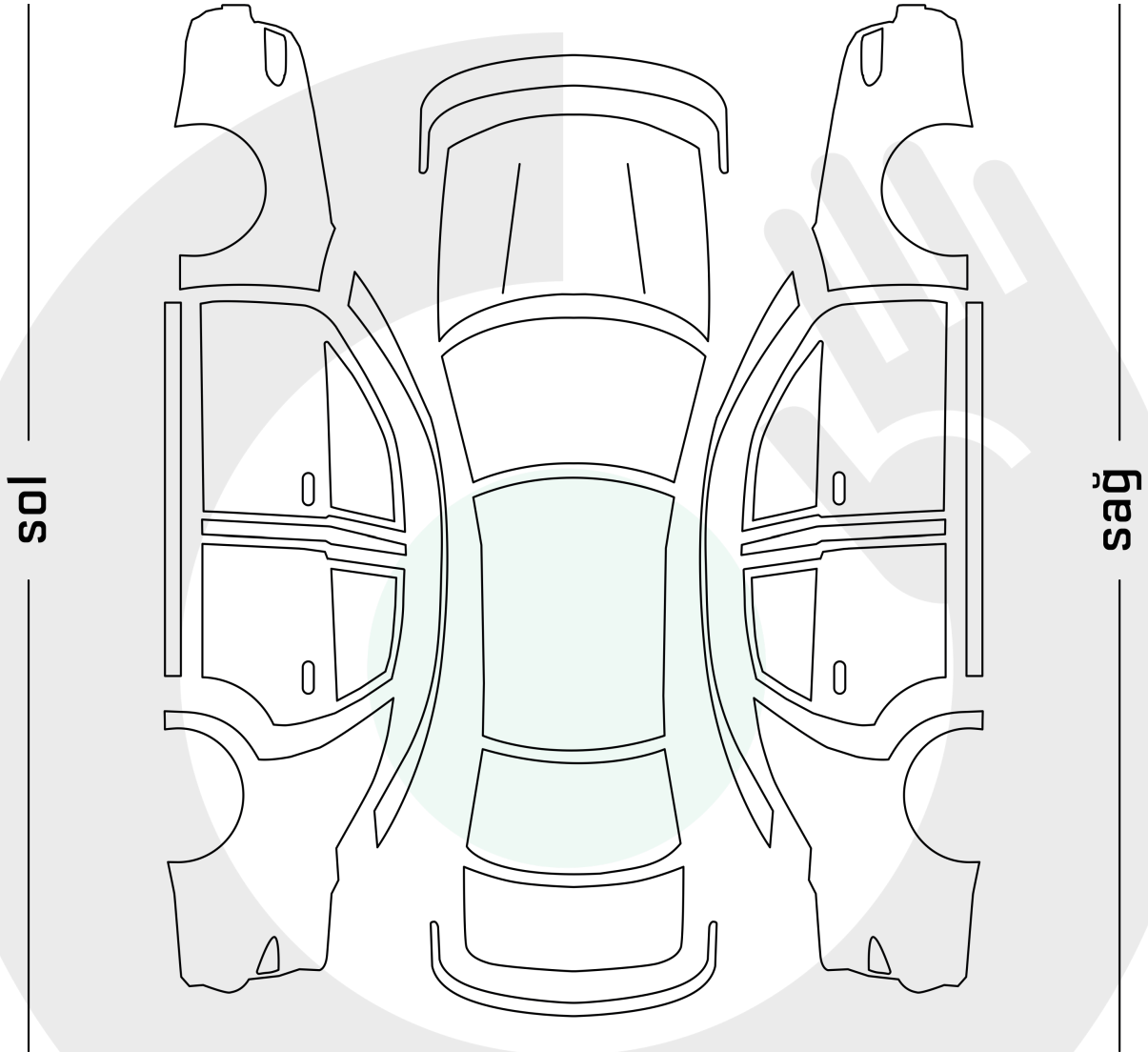


10. Bagaj




11. Araç içi kadran

## KAPORTA - BOYA



 BOYALI

 DEĞİŞEN

 LOKAL BOYALI

## KAPORTA - BOYA

Parça Adı	Durum	Açıklama
ARKA HAVUZ SACI	ORJİNAL	
ARKA PANEL	ORJİNAL	
ARKA SAĞ ŞASE	ORJİNAL	
ARKA SOL ŞASE	ORJİNAL	
BAGAJ KAPAĞI	ORJİNAL	
KAPUT	ORJİNAL	Çizik
ÖN PANEL	ORJİNAL	
SAĞ ARKA ÇAMURLUK	ORJİNAL	
SAĞ ARKA KAPI	ORJİNAL	Kapı içi çizik
SAĞ İÇ DİREK	ORJİNAL	
SAĞ İÇ PODYA	ORJİNAL	
SAĞ MARŞPİYEL	ORJİNAL	
SAĞ ÖN ÇAMURLUK	ORJİNAL	
SAĞ ÖN KAPI	ORJİNAL	
SAĞ ÖN ŞASE	ORJİNAL	
SAĞ ÜST DİREK	ORJİNAL	
SOL ARKA ÇAMURLUK	ORJİNAL	
SOL ARKA KAPI	ORJİNAL	
SOL İÇ DİREK	ORJİNAL	
SOL İÇ PODYA	ORJİNAL	
SOL MARŞPİYEL	ORJİNAL	
SOL ÖN ÇAMURLUK	ORJİNAL	
SOL ÖN KAPI	ORJİNAL	Çizik
SOL ÖN ŞASE	ORJİNAL	
SOL ÜST DİREK	ORJİNAL	
TAVAN	ORJİNAL	

## KAPORTA - BOYA FOTOĞRAFLARI



SAĞ ARKA KAPI



SOL ÖN KAPI



Ön tampon çizik



KAPUT

## İÇ EKSPERTİZ

Parça	Durum	Açıklama
KOLTUK DÖŞEMELERİ	ORTA	Leke

## İÇ EKSPERTİZ FOTOĞRAFLARI



KOLTUK DÖŞEMELERİ



KOLTUK DÖŞEMELERİ



KOLTUK DÖŞEMELERİ



KOLTUK DÖŞEMELERİ



## AÇIKLAMALAR

- Araçta detaylı iç temizlik işlemi ile giderilebilecek, kirlenme ve lekeler ekspertiz kapsamı dışında tutulmuştur.
- Araç değerine etki etmeyecek mini onarım ve/ veya pasta cila işlemi ile giderilebilecek vuruş ve çizikler ekspertiz kapsamı dışında tutulmuştur.
- Aracın yaş, km ve genel durumu dikkate alınarak; normal kullanım şartları dahilinde araçta oluşan fakat aracın görünümlerini ve teknik işleyişini etkilemeyen aşınma ve yıpranmalar ekspertiz kapsamı dışında tutulmuştur.
- 50.000 km ve üzerindeki otomatik vites araçlarda kavrama ve volan durumları normal aşınma olarak değerlendirilmekte olup ekspertiz kontrol süreci içerisinde tespit edilememektedir.
- Ekspertiz aşamasında çıkma parça değişen ve sökme/ takma kontrolleri yapılmamaktadır. Aracın üzerinde bulunan parça ile ilgili sadece boya/değişen kontrollü yapılmaktadır.
- Araçlardaki test sürüşleri 1. ve 2. vitesler aralığında yapılmaktadır. Bu durumlar dışında tespit edilebilecek mekanik sorunlar kapsam dışında tutulmuştur.
- Araç üzerinde bulunan orijinal ya da sonradan montajı yapılan donanımlar var/ yok olarak belirtilmektedir, kullanıma bağlı tespit edilebilecek donanımların aktiflik durumları kapsam dışında tutulmuştur.
- Ön ve arka tamponların boya/değişen durumları ekspertiz kapsamı dışında tutulmuştur.