

Fatih Sultan Mehmet Mh.  
Balkan Cad. No: 58 Buyaka  
3 Blok Ümraniye / İstanbul

Bayi No : 3401  
Rapor No : 3401-00139  
Rapor Tarihi : 11.11.2022

Araç Giriş Tarihi: 11.11.2022  
Araç Çıkış Tarihi: 11.11.2022

Sayfa No: 01

## 34EGV241 EKSPERTİZ RAPORU



Fatih Sultan Mehmet Mh.  
Balkan Cad. No: 58 Buyaka  
3 Blok Ümraniye / İstanbul

Bayi No : 3401  
Rapor No : 3401-00139  
Rapor Tarihi : 11.11.2022

Araç Giriş Tarihi: 11.11.2022  
Araç Çıkış Tarihi: 11.11.2022

Sayfa No: 02

## ARAÇ BİLGİLERİ

Plaka	34EGV241	Kilometre	31790
Şase Numarası	VF1RJA00566772279	Renk	KIRMIZI ( ALEV )
Motor Numarası	H5HB470D617617	Şanzıman Tipi	Otomatik
Marka	RENAULT	Yakıt Tipi	Benzin
Model	CLIO	Versiyon	
Model Yılı	2020	Kullanım Tipi	OTOMOBİL
Motor Gücü (KW)	96	Silindir Hacmi (cc)	1332
İlk Tescil Tarihi	06.07.2021	Son Muayene Tarihi	12.12.2023

## ARAÇ DONANIMLARI

### GÜVENLİK

1. Araç Anahtarı ABS Hava Yastığı (Sürücü) Hava Yastığı (Yolcu) Immobilizer

### İÇ DONANIM

Eco mod Elektrikli Arka Camlar Elektrikli Ön Camlar Hız Sabitleyici Start / Stop

### DIŞ DONANIM

Far (LED) Park Sensörü (Arka)

### MULTİMEDİA



## LASTİK

Lastik	Yazlık/Kışlık	Açıklama
SAG ARKA	YAZLIK	195-55-R16 4,5 MM - MICHELIN
SAG ÖN	YAZLIK	195-55-R16 4,5 MM - MICHELIN
SOL ARKA	YAZLIK	195-55-R16 4,5 MM - MICHELIN
SOL ÖN	YAZLIK	195-55-R16 4,5 MM - MICHELIN

## LASTİK FOTOĞRAFLARI



Sol Ön Lastik

Sağ Ön Lastik



Sağ Arka Lastik

## VİTRİN FOTOĞRAFLARI



1. Sol Ön Çapraz



2. Sağ Ön Çapraz



3. Sağ Arka Çapraz



4. Sol Arka Çapraz



5. Tavan



6. Araç için ön Konsol



7. Araç içi sağ ön sıra



8. Araç içi sağ arka sıra



9. Motor

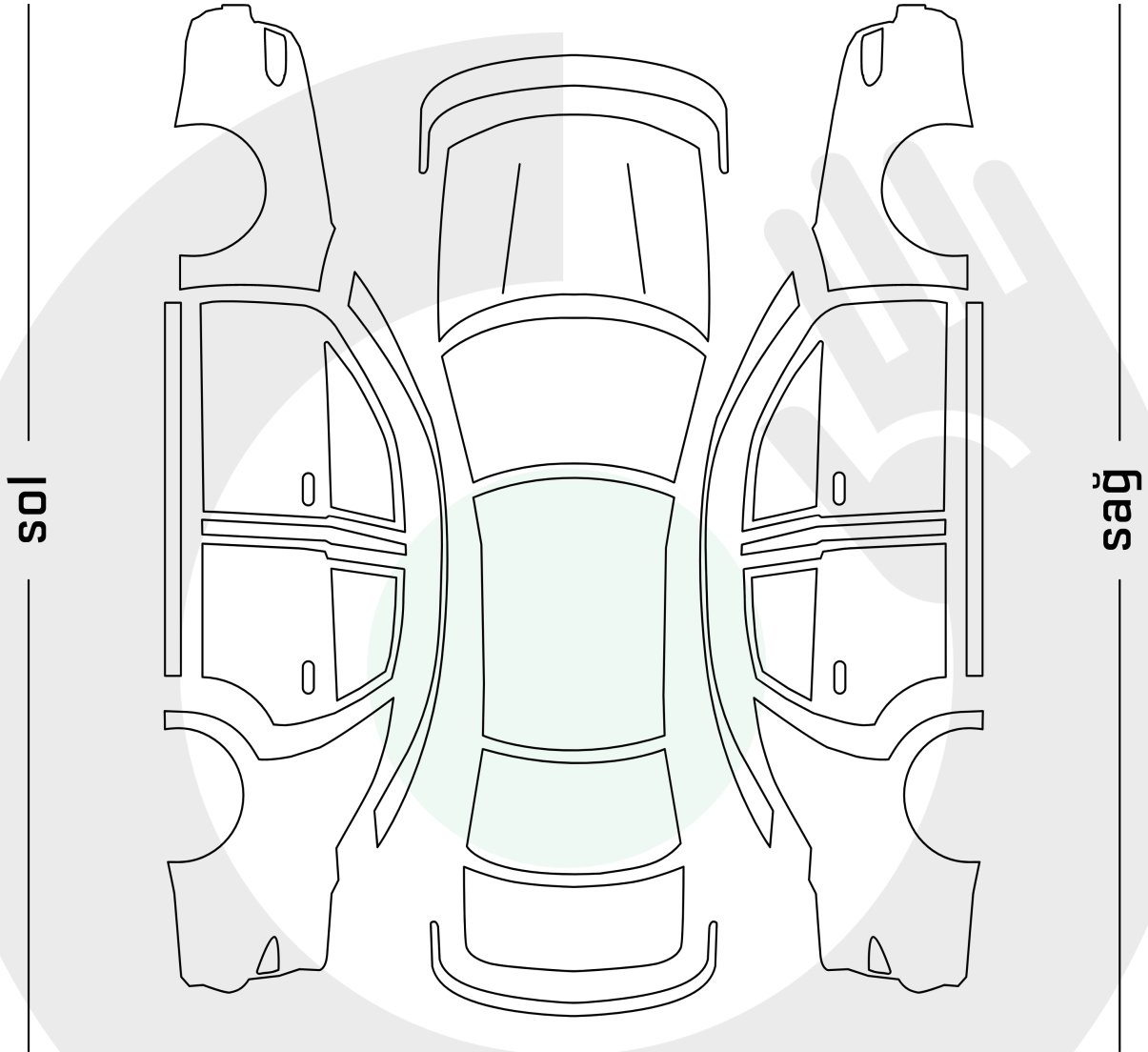


10. Bagaj




11. Araç içi kadran

## KAPORTA - BOYA



 BOYALI

 DEĞİŞEN

 LOKAL BOYALI

## KAPORTA - BOYA

Parça Adı	Durum	Açıklama
ARKA HAVUZ SACI	ORJİNAL	
ARKA PANEL	ORJİNAL	
ARKA SAĞ ŞASE	ORJİNAL	
ARKA SOL ŞASE	ORJİNAL	
BAGAJ KAPAĞI	ORJİNAL	
KAPUT	ORJİNAL	TAŞ İZİ
ÖN PANEL	ORJİNAL	
SAĞ ARKA ÇAMURLUK	ORJİNAL	HASAR
SAĞ ARKA KAPI	ORJİNAL	ÇİZİK
SAĞ İÇ DİREK	ORJİNAL	
SAĞ İÇ PODYA	ORJİNAL	
SAĞ MARŞPİYEL	ORJİNAL	HASAR
SAĞ ÖN ÇAMURLUK	ORJİNAL	
SAĞ ÖN KAPI	ORJİNAL	
SAĞ ÖN ŞASE	ORJİNAL	
SAĞ ÜST DİREK	ORJİNAL	
SOL ARKA ÇAMURLUK	ORJİNAL	HASAR
SOL ARKA KAPI	ORJİNAL	
SOL İÇ DİREK	ORJİNAL	
SOL İÇ PODYA	ORJİNAL	
SOL MARŞPİYEL	ORJİNAL	HASAR
SOL ÖN ÇAMURLUK	ORJİNAL	HASAR
SOL ÖN KAPI	ORJİNAL	ÇİZİK
SOL ÖN ŞASE	ORJİNAL	
SOL ÜST DİREK	ORJİNAL	EZİK
TAVAN	ORJİNAL	EZİK

ÖN TAMPON HASAR  
ARKA TAMPON HASAR

## KAPORTA - BOYA FOTOĞRAFLARI



SAĞ MARŞPIYEL



ARKA TAMPON



SAĞ ARKA ÇAMURLUK



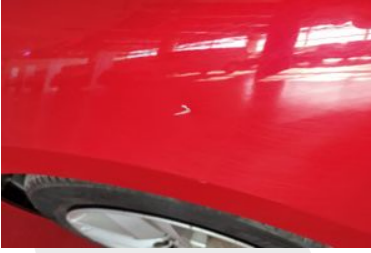
SOL ÜST DİREK



SOL MARŞPIYEL



SOL ARKA ÇAMURLUK



SOL ÖN ÇAMURLUK



SAĞ ARKA KAPI



SOL ÖN KAPI



ÖN TAMPON



TAVAN



ÖN TAMPON

Fatih Sultan Mehmet Mh.  
Balkan Cad. No: 58 Buyaka  
3 Blok Ümraniye / İstanbul

Bayi No : 3401  
Rapor No : 3401-00139  
Rapor Tarihi : 11.11.2022

Araç Giriş Tarihi: 11.11.2022  
Araç Çıkış Tarihi: 11.11.2022

Sayfa No: 08



SAĞ MARŞPİYEL



## CIHAZ TEST ÖLÇÜMLERİ

Fren Ölçüm Değerleri (daN)	Sol	Sağ	Sapma (%)
Ön Frenler	0	0	0.00
Arka Frenler	0	0	0.00
El Freni	0	0	0.00

Sapma yüzdeleri ön ve arka frenler için %25 altında ve el freni için %50 altında olmalıdır.

Süspansiyon Ölçüm Değerleri	Sol	Sağ	Fark (%)
Ön Tekerlekler	0	0	0
Arka Frenler	0	0	0

ARIZALI	KONTROL	İYİ	ÇOK İYİ	MÜKEMMEL
0-19	20-39	40-59	60-79	80-100

### Yanal Kayma Ölçüm Değerleri

Ön	Arka
0.00 m/km	0.00 m/km

ÇOK İYİ	İYİ	KRİTİK	KÖTÜ
0 - 2	2 - 4	4 - 6	6 - 10

## DIŞ EKSPERTİZ

Parça	Durum	Açıklama
ARKA STOPLAR	ORTA	SOL ARKA STOP ÇİZİK
AYNALAR	ORTA	SAĞ-SOL AYNA ÇİZİK
CAMLAR	ORTA	ÖN CAM HASAR
ÖN FARLAR	ORTA	SAĞ FAR ÇİZİK
STEPNE	ORTA	YOK

SOL ARKA KAPI ÇİTASI ÇİZİK

## DIŞ EKSPERTİZ FOTOĞRAFLARI



SOL



ÖN CAM



SOL ARKA ÇİTA



SAĞ



ÖN FARLAR



ARKA STOPLAR

## İÇ EKSPERTİZ

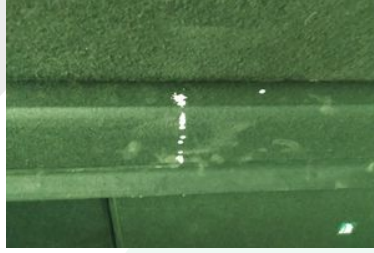
Parça	Durum	Açıklama
PANDİZOT -ARKA PERDE	ORTA	LEKE

BAGAJ YÜKLEME EŞİĞİ ÇİZİK

## İÇ EKSPERTİZ FOTOĞRAFLARI



YÜKLEME EŞİĞİ



PANDİZOT -ARKA PERDE

## MEKANİK ALT KONTROL

Parça	Durum	Açıklama
JANTLAR	ORTA	ÇİZİK

OBD-YANAL KAYMA-FREN TESTİ VE SÜSPANSİYON KONTROLLERİ YAPILAMAMIŞTIR

## AÇIKLAMALAR

- Araçta detaylı iç temizlik işlemi ile giderilebilecek, kirlenme ve lekeler ekspertiz kapsamı dışında tutulmuştur.
- Araç değerine etki etmeyecek mini onarım ve/ veya pasta cila işlemi ile giderilebilecek vuruks ve çizikler ekspertiz kapsamı dışında tutulmuştur.
- Aracın yaş, km ve genel durumu dikkate alınarak; normal kullanım şartları dahilinde araçta oluşan fakat aracın görselliğini ve teknik işleyişini etkilemeyen aşınma ve yıpranmalar ekspertiz kapsamı dışında tutulmuştur.
- 50.000 km ve üzerindeki otomatik vites araçlarda kavrama ve volan durumları normal aşınma olarak değerlendirilmekte olup ekspertiz kontrol süreci içerisinde tespit edilememektedir.
- Ekspertiz aşamasında çıkma parça değişen ve sökme/ takma kontrolleri yapılmamaktadır. Aracın üzerinde bulunan parça ile ilgili sadece boya/değişen kontrollü yapılmaktadır.
- Araçlardaki test sürüşleri 1. ve 2. vitesler aralığında yapılmaktadır. Bu durumlar dışında tespit edilebilecek mekanik sorunlar kapsam dışında tutulmuştur.
- Araç üzerinde bulunan orijinal ya da sonradan montajı yapılan donanımlar var/ yok olarak belirtilmektedir, kullanıma bağlı tespit edilebilecek donanımların aktiflik durumları kapsam dışında tutulmuştur.
- Ön ve arka tamponların boya/değişen durumları ekspertiz kapsamı dışında tutulmuştur.