

# 34BON677 EKSPERTİZ RAPORU



Fatih Sultan Mehmet Mh.  
Balkan Cad. No: 58 Buyaka  
3 Blok Ümraniye / İstanbul

Bayi No : 3401  
Rapor No : 3401-00246  
Rapor Tarihi : 21.11.2022

Araç Giriş Tarihi: 21.11.2022  
Araç Çıkış Tarihi: 21.11.2022

Sayfa No: 02

## ARAÇ BİLGİLERİ

Plaka	34BON677	Kilometre	71136
Şase Numarası	KNAFX41BGJ5765132	Renk	SİYAH
Motor Numarası	D4FBJH111604	Şanzıman Tipi	Otomatik
Marka	KIA	Yakıt Tipi	Dizel
Model	CERATO	Versiyon	
Model Yılı	2018	Kullanım Tipi	OTOMOBİL
Motor Gücü (KW)	100	Silindir Hacmi (cc)	1582
İlk Tescil Tarihi	25.09.2018	Son Muayene Tarihi	20.02.2023

## ARAÇ DONANIMLARI

### GÜVENLİK

1. Araç Anahtarı	ABS	Hava Yastığı (Perde)	Hava Yastığı (Sürücü)	Hava Yastığı (Tavan)
Hava Yastığı (Yan)	Hava Yastığı (Yolcu)	Immobilizer	Lastik Arıza Göstergesi	Merkezi Kilit

### İÇ DONANIM

Arka Kol Dayama	Deri Direksiyon	Eco mod	Elektrikli Arka Camlar	Elektrikli Ön Camlar
Geri Görüş Kamerası	Hidrolik Direksiyon	Hız Sabitleyici	İç Ambians Aydınlatma	Klima (Manuel)
Kumaş Koltuk	Ön Kol Dayama	Soğutmalı Torpido		

### DIŞ DONANIM

Aynalar (Elektrikli)	Far (Halojen)	Ön Sis Farı	Otomatik Far Sistemi	Park Sensörü (Arka)
Park Sensörü (Ön)	Stepne	Sunroof		

### MULTİMEDİA

AUX	Multimedya Ekran	USB
-----	------------------	-----

## LASTİK

Lastik	Yazlık/Kışlık	Açıklama
SAG ARKA	YAZLIK	205/55/16 NEXEN 3mm
SAG ÖN	YAZLIK	205/55/16 NEXEN 3mm
SOL ARKA	YAZLIK	205/55/16 NEXEN 3mm
SOL ÖN	YAZLIK	205/55/16 NEXEN 3mm

LASTİK DEĞİŞİMİ ÖNERİLİR

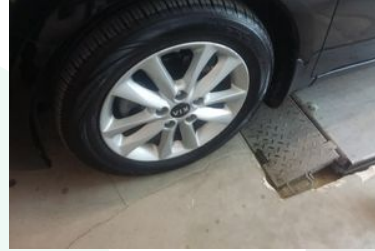
## LASTİK FOTOĞRAFLARI



SOL ARKA



SAĞ ARKA



SOL ÖN



SAĞ ÖN

## VİTRİN FOTOĞRAFLARI



1. Sol Ön Çapraz



2. Sağ Ön Çapraz



3. Sağ Arka Çapraz



4. Sol Arka Çapraz



5. Tavan



6. Araç için ön konsol



7. Araç içi sağ ön sıra



8. Araç içi sağ arka sıra



9. Motor

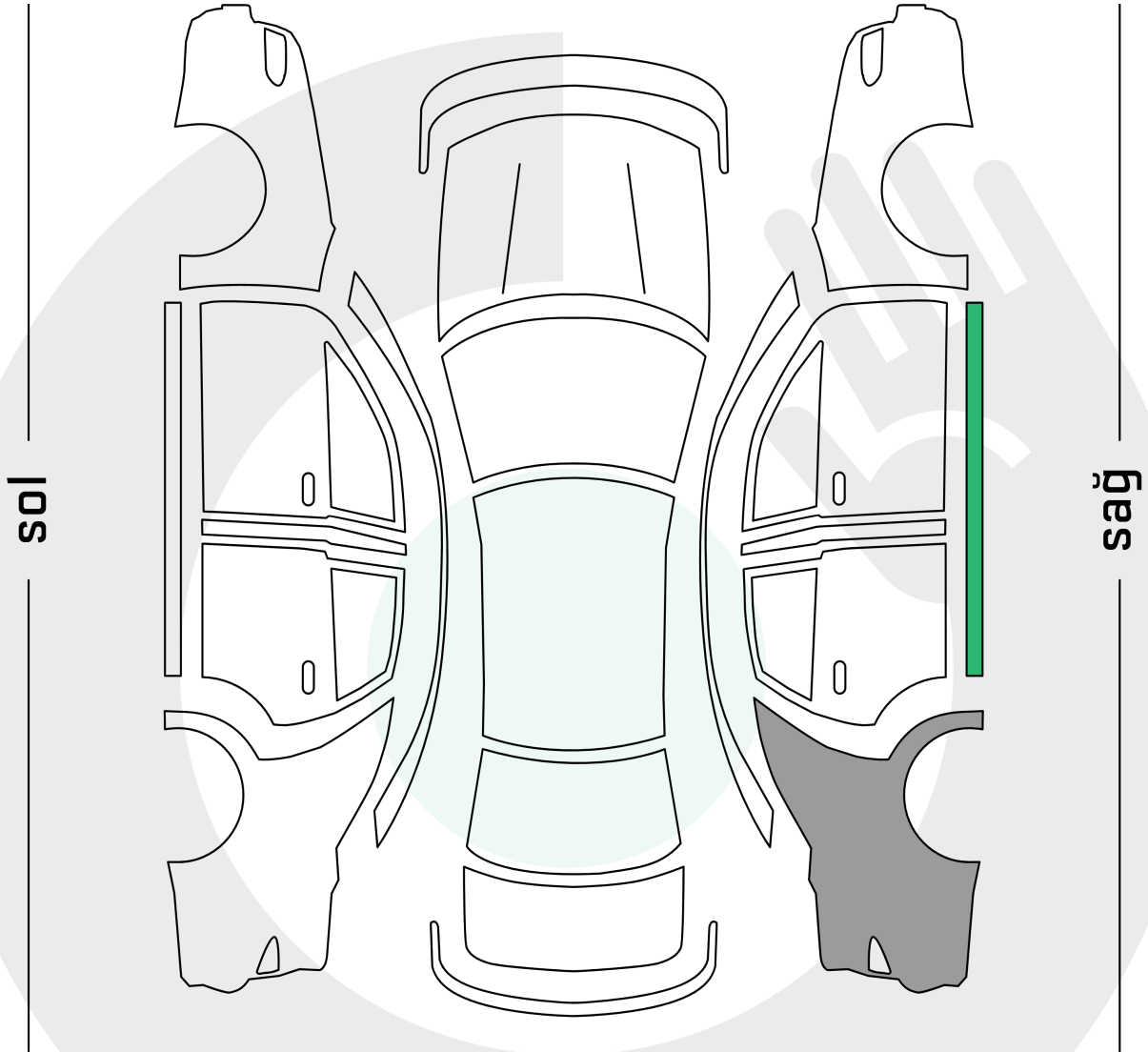


10. Bagaj




11. Araç içi kadran

## KAPORTA - BOYA



 BOYALI

 DEĞİŞEN

 LOKAL BOYALI

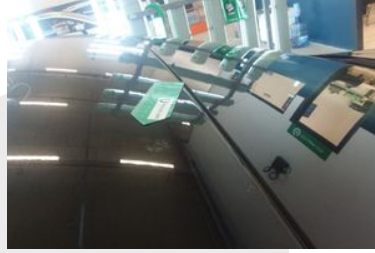
## KAPORTA - BOYA

Parça Adı	Durum	Açıklama
ARKA HAVUZ SACI	ORJİNAL	
ARKA PANEL	ORJİNAL	
ARKA SAĞ ŞASE	ORJİNAL	
ARKA SOL ŞASE	ORJİNAL	
BAGAJ KAPAĞI	ORJİNAL	
KAPUT	ORJİNAL	
ÖN PANEL	ORJİNAL	
SAĞ ARKA ÇAMURLUK	L.BOYALI	HASAR
SAĞ ARKA KAPI	ORJİNAL	
SAĞ İÇ DİREK	ORJİNAL	
SAĞ İÇ PODYA	ORJİNAL	
SAĞ MARŞPİYEL	BOYALI	
SAĞ ÖN ÇAMURLUK	ORJİNAL	HASAR
SAĞ ÖN KAPI	ORJİNAL	HASAR
SAĞ ÖN ŞASE	ORJİNAL	
SAĞ ÜST DİREK	ORJİNAL	
SOL ARKA ÇAMURLUK	ORJİNAL	
SOL ARKA KAPI	ORJİNAL	HASAR
SOL İÇ DİREK	ORJİNAL	
SOL İÇ PODYA	ORJİNAL	
SOL MARŞPİYEL	ORJİNAL	HASAR
SOL ÖN ÇAMURLUK	ORJİNAL	
SOL ÖN KAPI	ORJİNAL	HASAR
SOL ÖN ŞASE	ORJİNAL	
SOL ÜST DİREK	ORJİNAL	
TAVAN	ORJİNAL	KİMYASAL LEKE

## KAPORTA - BOYA FOTOĞRAFLARI



SAĞ ÖN KAPI



TAVAN



SOL ARKA KAPI



SAĞ ÖN ÇAMURLUK



SOL MARŞPIYEL



SAĞ ARKA ÇAMURLUK



SAĞ ARKA ÇAMURLUK



SOL ÖN KAPI

## CİHAZ TEST ÖLÇÜMLERİ

Fren Ölçüm Değerleri (daN)	Sol	Sağ	Sapma (%)
Ön Frenler	234	235	0.43
Arka Frenler	241	245	0.43
El Freni	4	3	0.43

Sapma yüzdeleri ön ve arka frenler için %25 altında ve el freni için %50 altında olmalıdır.

Süspansiyon Ölçüm Değerleri	Sol	Sağ	Fark (%)
Ön Tekerlekler	51	53	0
Arka Frenler	241	245	0

ARIZALI	KONTROL	İYİ	ÇOK İYİ	MÜKEMMEL
0-19	20-39	40-59	60-79	80-100

### Yanal Kayma Ölçüm Değerleri

Ön	Arka
4.00 m/km	3.09 m/km

ÇOK İYİ	İYİ	KRİTİK	KÖTÜ
0 - 2	2 - 4	4 - 6	6 - 10



## DIŞ EKSPERTİZ

Parça	Durum	Açıklama
AYNALAR	KÖTÜ	HASAR
KAPI DIŞ KOLLARI	ORTA	ÇİZİK

ARKA TAMPON HASAR  
ÖN TAMPON

## DIŞ EKSPERTİZ FOTOĞRAFLARI



DAVLUMBAZ



AYNALAR



ARKA TAMPON



AYNALAR



ÖN TAMPON



KAPI DIŞ KOLLARI

## İÇ EKSPERTİZ

Parça	Durum	Açıklama
DİREKSİYON SİMİDİ VE TUŞLARI	ORTA	DEFORME
KOLTUK DÖŞEMELERİ	ORTA	HASAR
TAVAN DÖŞEME	ORTA	HASAR
VİTES TOPUZU VE KÖRÜĞÜ	ORTA	DEFORME

## İÇ EKSPERTİZ FOTOĞRAFLARI



VİTES TOPUZU VE KÖRÜĞÜ



KOLTUK DÖŞEMELERİ



DİREKSİYON KUTUSU



TAVAN



KOLTUK DÖŞEMELERİ

## MEKANİK ALT KONTROL

Parça	Durum	Açıklama
EGZOZ SİSTEMİ	KÖTÜ	HASAR
JANTLAR	ORTA	ÇİZİK
ŞANZUMAN	ORTA	HAFİF SES

## MEKANİK ALT KONTROL FOTOĞRAFLARI



JANTLAR



EGZOZ SİSTEMİ



JANTLAR



ŞANZUMAN



JANTLAR



JANTLAR

## MOTOR MEKANİK

Parça	Durum	Açıklama
MOTORDA VURUNTULU ÇALIŞMA	ORTA	HAFİF SES
TURBO	ORTA	HAFİF SES

## MOTOR MEKANİK FOTOĞRAFLARI



TURBO



MOTORDA VURUNTULU ÇALIŞMA

## AÇIKLAMALAR

- Araçta detaylı iç temizlik işlemi ile giderilebilecek, kirlenme ve lekeler ekspertiz kapsamı dışında tutulmuştur.
- Araç değerine etki etmeyecek mini onarım ve/ veya pasta cila işlemi ile giderilebilecek vuruş ve çizikler ekspertiz kapsamı dışında tutulmuştur.
- Aracın yaş, km ve genel durumu dikkate alınarak; normal kullanım şartları dahilinde araçta oluşan fakat aracın görselliğini ve teknik işleyişini etkilemeyen aşınma ve yıpranmalar ekspertiz kapsamı dışında tutulmuştur.
- 50.000 km ve üzerindeki otomatik vites araçlarda kavrama ve volan durumları normal aşınma olarak değerlendirilmekte olup ekspertiz kontrol süreci içerisinde tespit edilememektedir.
- Ekspertiz aşamasında çıkma parça değişen ve sökme/ takma kontrolleri yapılmamaktadır. Aracın üzerinde bulunan parça ile ilgili sadece boya/değişen kontrollü yapılmaktadır.
- Araçlardaki test sürüşleri 1. ve 2. vitesler aralığında yapılmaktadır. Bu durumlar dışında tespit edilebilecek mekanik sorunlar kapsam dışında tutulmuştur.
- Araç üzerinde bulunan orijinal ya da sonradan montajı yapılan donanımlar var/ yok olarak belirtilmektedir, kullanıma bağlı tespit edilebilecek donanımların aktiflik durumları kapsam dışında tutulmuştur.
- Ön ve arka tamponların boya/değişen durumları ekspertiz kapsamı dışında tutulmuştur.